

Anspruchsvolles Leben in historischer Idylle

Aus traditionellem Hof-Ensemble entsteht in attraktiver Lage das Projekt »Gut Wittenbach«

Niederbornberg (WB). Mitten im Grünen und doch stadtnah, moderne Architektur hinter kulturlandschaftsprägenden Mauern: Es ist ein echtes Kleinod, das Unternehmer Carsten Pistor in Niederbornberg aufgetan hat. Seine Pläne für das »Gut Wittenbach« stoßen auf großes Interesse.

Denn das, was Pistor mit seinem Unternehmen CFP-Concept mitten im Naturidyll realisiert, ist ein Traum für Naturliebhaber, Individualisten und ein exklusiver Rück-

zugsort für die ganze Familie: »Immer mehr Menschen entscheiden sich für ein Leben auf dem Land, um dem hektischen Stadtleben zu entfliehen und einen Ausgleich zu dem Stress des beruflichen Alltags zu schaffen«, sagt Pistor. Das ambitionierte Projekt »Gut Wittenbach« vereint Tradition und Moderne, Urlaubsatmosphäre inklusive. »Ein absolutes Alleinstellungsmerkmal.«

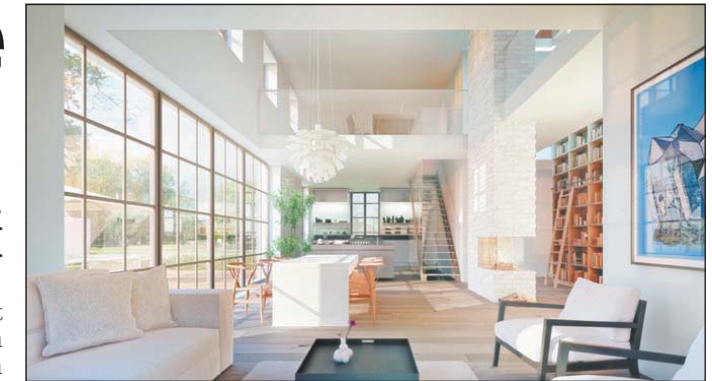
Im Zuge der behutsamen Sanierungsmaßnahmen werden in dem traditionsreichen Hof-Ensemble, bestehend aus Haupthof, Scheune und Remise, Wohnräume mit großzügigen Grundrissen und dem besonderen Charme ver-

gangener Zeiten entstehen – gerne auch angepasst an die Wünsche der künftigen Bewohner. Neben dem individuellen Zuschnitt ist die offene Architektur ein weiteres Markenzeichen: Dank übergro-

ßer, zum Teil vier Meter hoher Fenster, die den weiten Blick über Felder, Wiesen und Wald ermöglichen, entstehen lichtdurchflutete Wohnkonzepte. »Wir versuchen, die Natur weitestgehend in die

Räume zu integrieren«, schwärmt Carsten Pistor, der bereits eine Reihe besonderer Wohnprojekte realisiert hat.

Besonderen Reiz verspricht auch die Lage des künftigen Wohndomizils mitten im Landschaftsschutzgebiet, keine zehn Minuten von der Bielefelder Innenstadt entfernt. Die unberührte Natur und das zeitgemäße Wohngefühl müssen dabei kein Widerspruch sein: »Wir bieten anspruchsvolles Leben auf dem Land«, bringt es Carsten Pistor auf den Punkt. Verlockend für die Interessenten ist nicht nur das besondere Wohnkonzept, sondern auch das wunderschöne »Beiwerk«: Drei Hektar park-



ähnliche Landschaft gehören zu dem weitläufigen Grundstück, auf dem neben einem Teich auch ein Bio-Pool angelegt wird.

Und das besondere Modell kommt an. Obwohl der Vertriebsstart erst wenige Tage zurückliegt, gibt es bereits zahlreiche Detailgespräche mit konkreten Anwärtern. Auf der Internetseite des Unternehmens (www.cfp-concept.de) zeigen anschauli-

che Animationen, wie das Leben auf »Gut Wittenbach« künftig aussehen wird: In den 110 bis 275 Quadratmeter großen Räumlichkeiten werden Wohnräume wahr. Offene Kamine, das reizvolle Miteinander von altem Backstein und moderner Architektur, der Blick vom großzügigen Wohnraum auf die Pferdekoppel sind nur einige der Möglichkeiten, die das Projekt »Gut Wittenbach« bietet.



Loft-Living hinter historischer Fassade,
im Einklang mit ursprünglicher Natur:

- 3ha parkähnliche Freianlage mit Pool & Teich
- 13 Häuser, Maisonette- & Etagenwohnungen
- Individuelle Grundrisse, Hochwertiger Ausbau

Wohnfläche: 110 – 265 m²
Kaufpreis: 245,000 - 695,000 €
Fertigstellung: Frühjahr 2014



Ein Projekt der CFP-CONCEPT Grundbesitz & Bauträger GmbH.

Stadtnahes Wohnen in Urlaubsatmosphäre.

Aus einem reizvollen, kulturlandschaftsprägenden Hof-Ensemble und Naturidyll, entsteht, umgeben von Wäldern und Feldern des Niederbornberger Naherholungs- und Landschaftsschutzgebietes, keine 10 Minuten zur Bielefelder Innenstadt, das Projekt »Gut Wittenbach«.

Die Liegenschaft macht durch den herrlichen, unverbaubaren Blick, über die von Rehen, Hasen und Füchsen frequentierten Wiesen, in den ursprünglich gewachsenen Baumbestand, den Rhythmus der Natur spürbar und bietet die uneingeschränkte Faszination der vier Jahreszeiten.

Das Projekt ist als Mehrhausanlage konzipiert. Häuser und Wohnungen verteilen sich auf Haupthofgebäude, Remise und Scheune. Ein herrschaftliches Kleinod für Individualisten, Liebhaber des kulturellen Charmes vergangener Zeiten und ein exklusiver Rückzugsort für die ganze Familie.

Interessiert? Vereinbaren Sie
noch heute Ihren Beratungstermin.